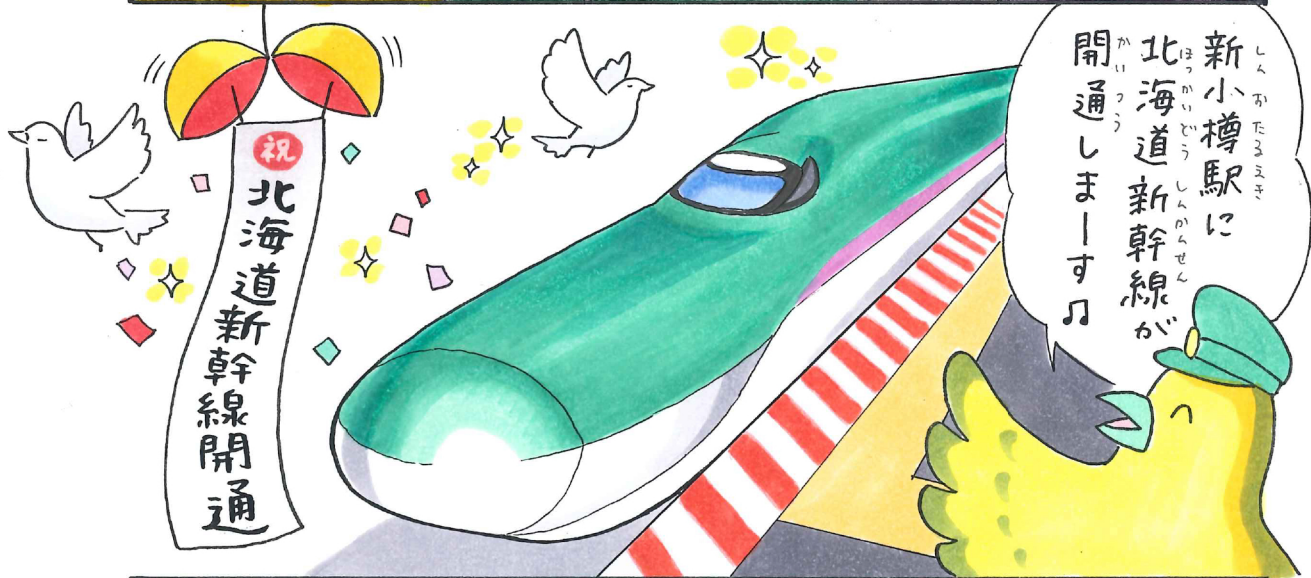
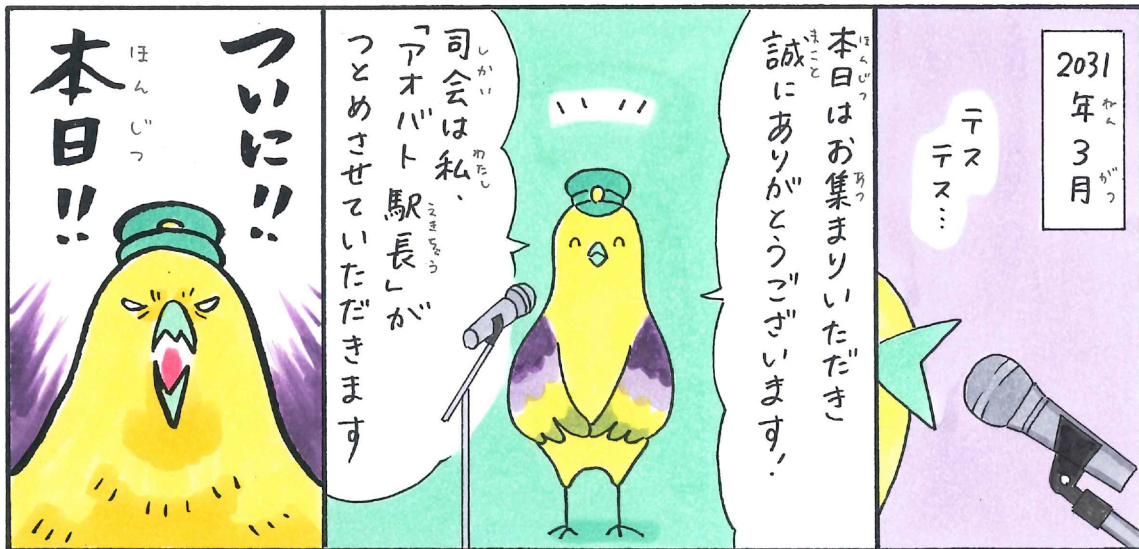
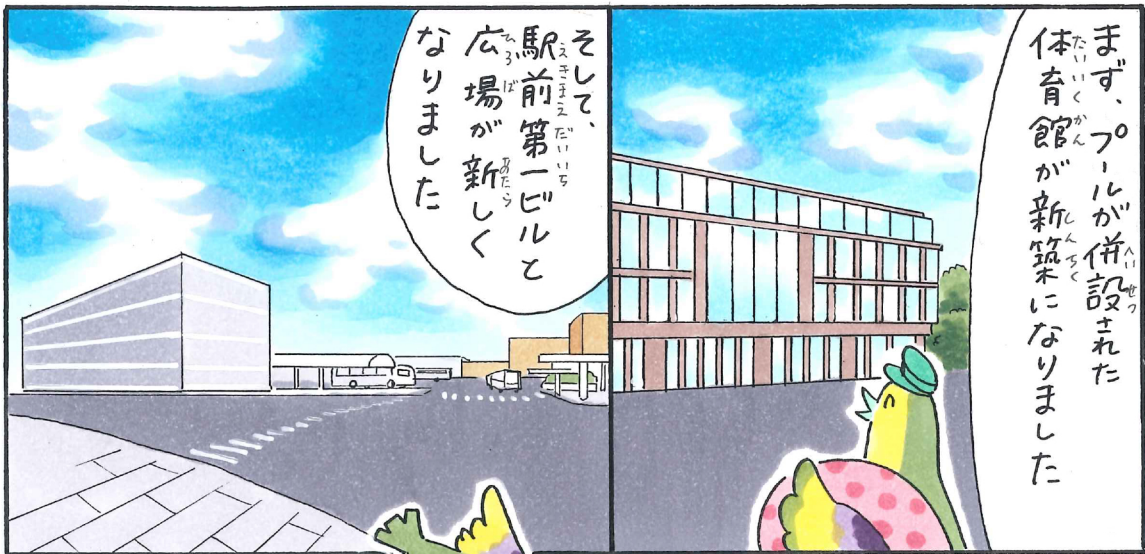


小樽にやってくる!
北海道新幹線ものがたり

vol. 6

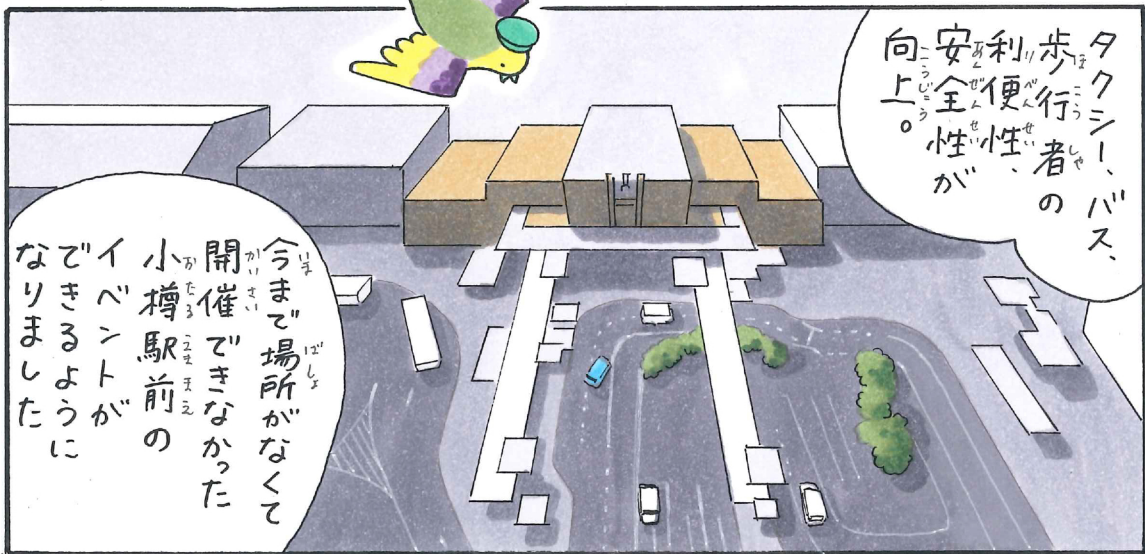
まんが 田島ハル





そして、駅前第一ビルと広場が新しくなりました

まず、プールが併設された体育館が新築になりました



タクシー、バス、歩行者の利便性、安全性が向上。

今まで場所がなくて開催できなかった小樽駅前のイベントができるようになりました



ケータイからバスの予約と運賃の決済が可能になるんだアオ

ホチッとな!!



北海道新幹線「新小樽駅」とJR「小樽駅」はJR在来線との接続がないため、バスなどの接続になります

